

# TRAVAUX D'AMÉNAGEMENT DU PARC ZEN

*Réunion publique - Mercredi 19 mars 2025*

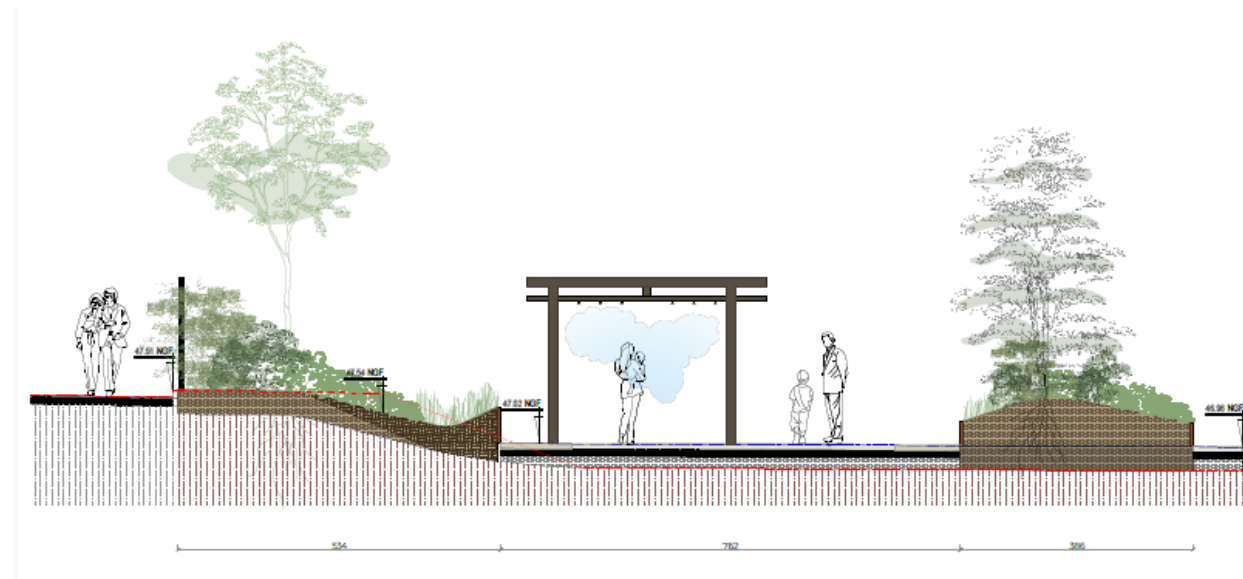
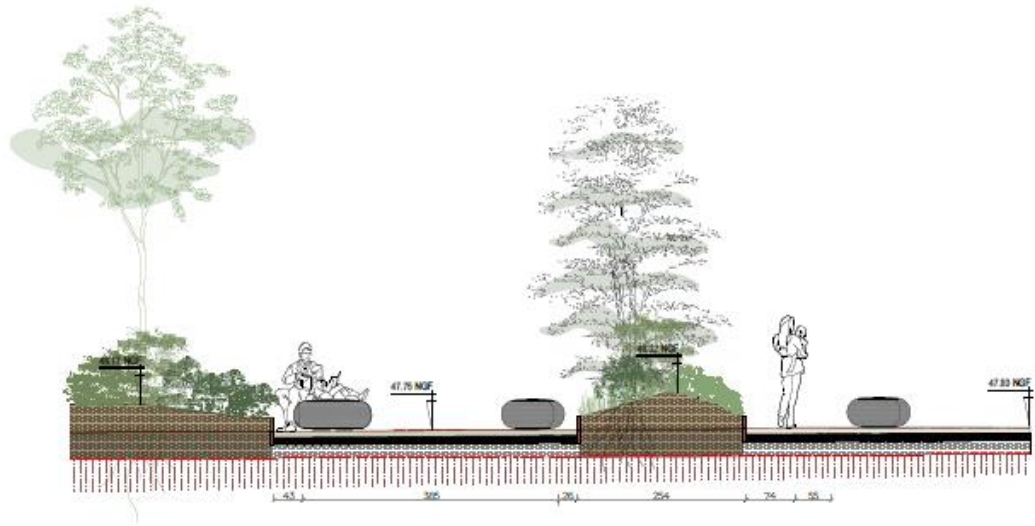
# Partie 1 :

# PRÉSENTATION DU PROJET

# Plan d'aménagement



# Plans de coupe



# Vue du parc



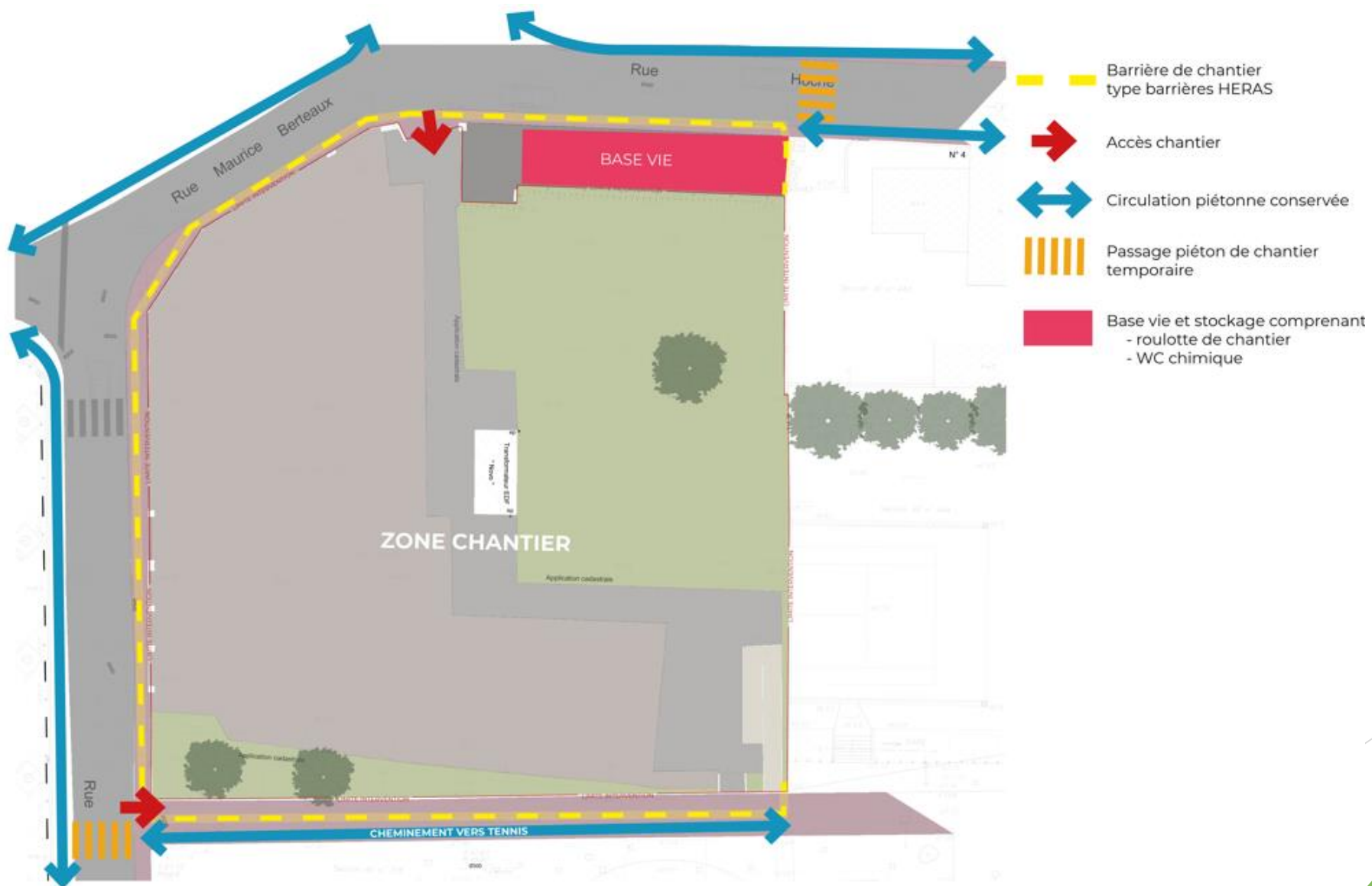
# Vue du parc



## Partie 2 :

# Organisation du chantier

# Plan d'implantation de chantier





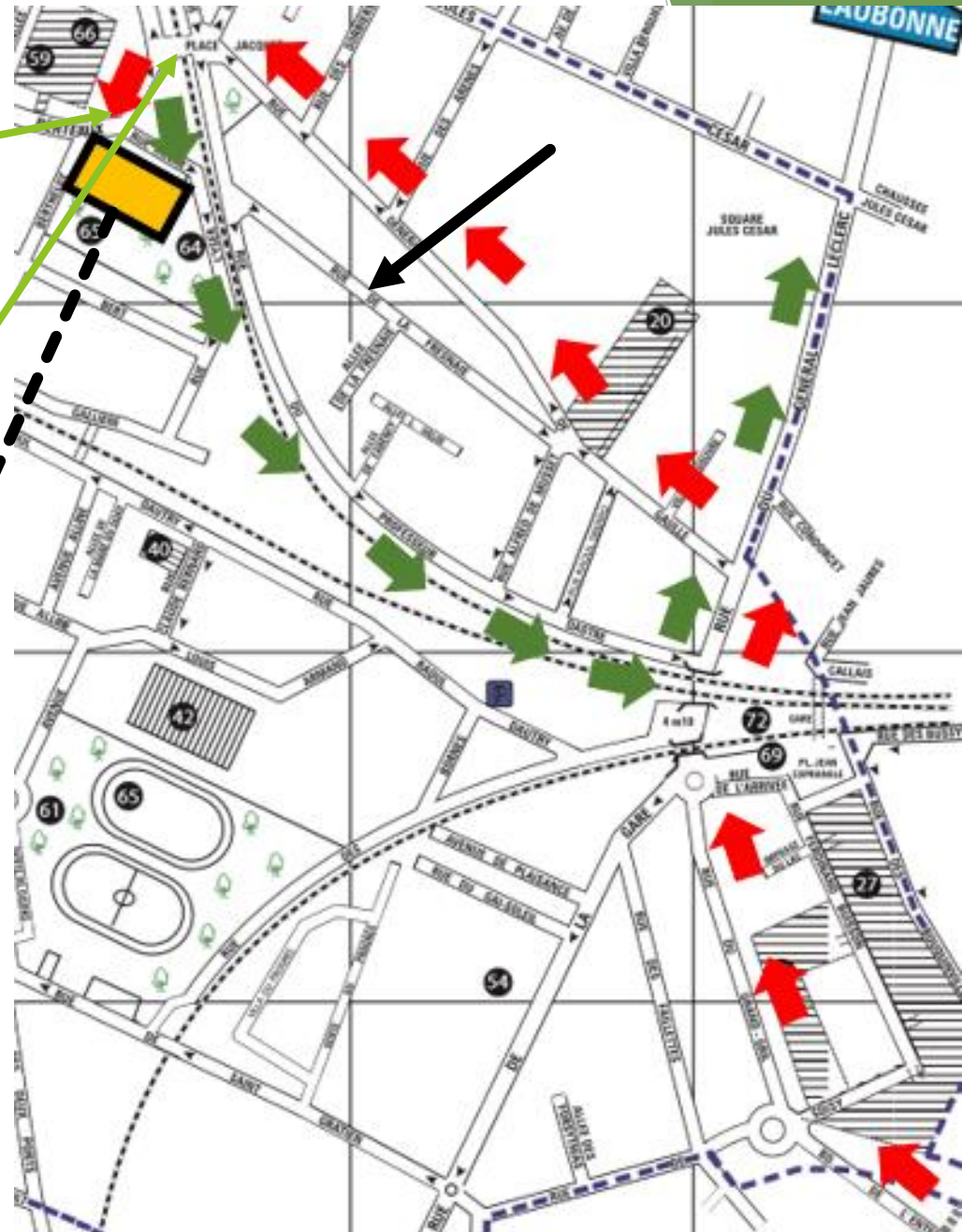
# Plan de circulation entrées/sorties du chantier



Mise en double sens de la rue Maurice Berteaux entre la rue de la République et la rue Hoche, de 9h00 à 16h00, pour permettre l'entrée des camions dans la zone chantier. Sécurisation assurée par la présence de 2 « hommes trafic ».



Zone de chantier



# Les flux

- ▶ Semaine 13 et 14 : environ 2 camions de 20 tonnes/jour
- ▶ Semaine 15 : 1 camion semi remorque (livraison arbres)
- ▶ Semaine 15 et 16 : environ 5 camions de 20 tonnes/jour
- ▶ Semaine 15 à 27 : environ 2 camions de 20 tonnes/jour
- ▶ Semaine 27 et 28 : environ 2 camions de 20 tonnes/jour

## Types d'engin utilisés pour le chantier



Camion 20 tonnes-grue  
8x4



Fourgon 3,5 T



LIEBHERRA311



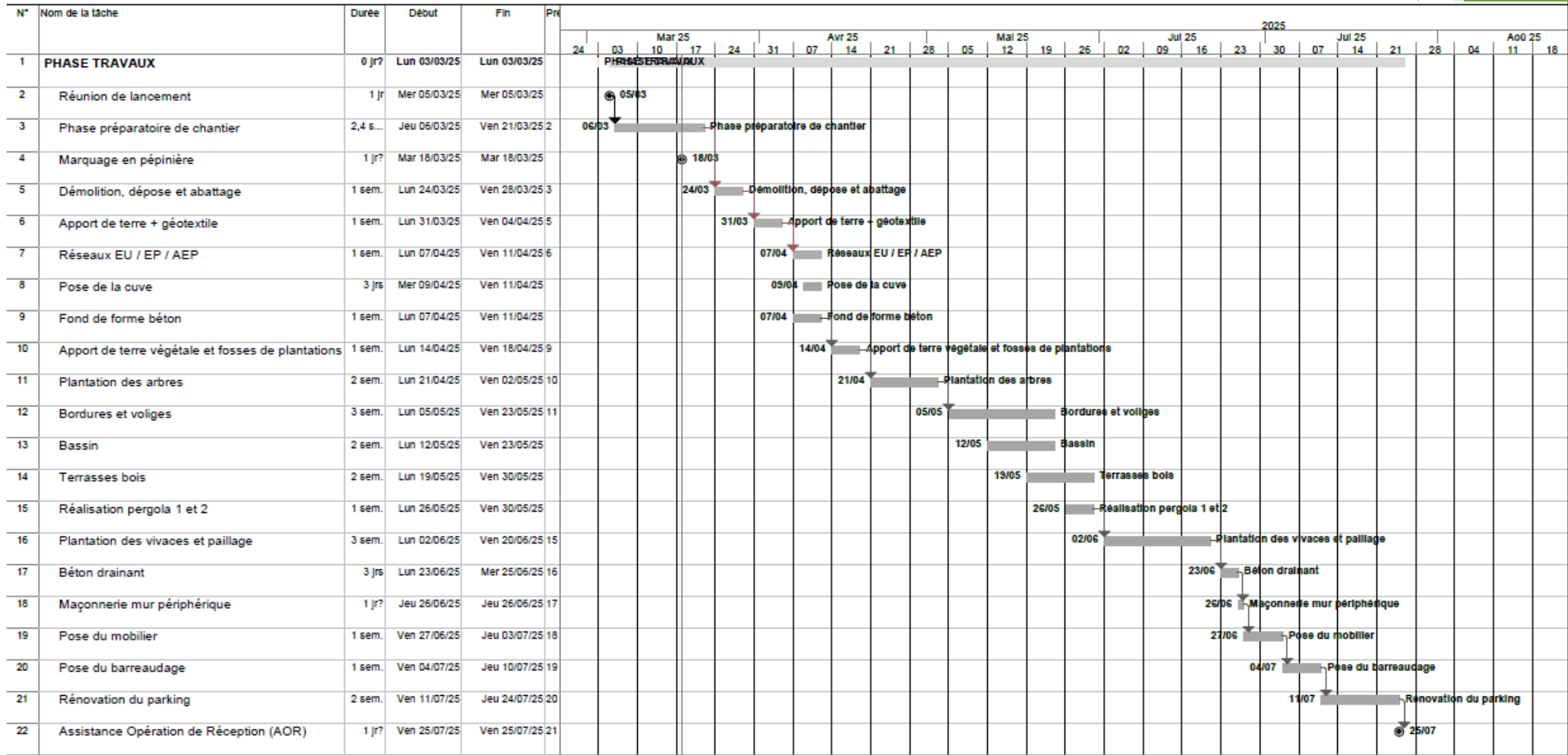
Dumper girabenne  
De 1200L à 1800L

# Tenue du chantier et nettoyage

- ▶ Travaux autorisés du lundi au vendredi de 8h00 à 17h00.
- ▶ Engins de chantier autorisés à entrer et sortir de la zone chantier du lundi au vendredi de 9h00 à 16h00 soit en dehors des heures d'entrée et de sortie des scolaires.
- ▶ Nettoyage du chantier : au quotidien chaque entreprise organise son nettoyage après intervention. Elles feront appel à des entreprises spécialisées pour les nettoyages plus spécifiques.
- ▶ Surveillance de la bonne tenue du chantier assurée par des agents de la ville avec des passages quotidiens sur le chantier.

# Partie 3 : Phasage du chantier

- ▶ Ouverture du chantier 24 mars 2025
- ▶ Livraison du parc le 25 juillet 2025



# Partie 4 : Vie du parc

- ▶ Parc clôturé
- ▶ Présence d'une caméra de vidéo protection à proximité permettant la surveillance du parc
- ▶ Horaires d'ouverture : 8h00 - 19h00 toute l'année

**Des questions, des  
remarques ?**

**[democratiedeproximite@ville-ermont.fr](mailto:democratiedeproximite@ville-ermont.fr)**