

# Newsletter

## CSC et MDQ

AVRIL 2025



## Infos Tarifs

**Pass'Loisirs : 16,40€ par famille**  
ermontoise / an

**Accompagnement à la scolarité :**  
11,25€ pour un enfant / trimestre  
ou 33,75€ à l'année (tarif dégressif  
à partir du 2<sup>e</sup> enfant)

**+ D'INFORMATIONS AUPRÈS  
DE VOS CENTRES !**

# Les grands rendez-vous

## CSC François-Rude

Allée Jean-de-Florette  
01 34 44 24 60  
csc.rude@ville-ermont.fr



### Sortie Ciné

Film d'animation « Hola Frida »  
au Cinéma Pierre-Fresnay - dès 5 ans

### Jour & Horaires

**Mercredi 2 avril de 14h à 16h**

### Tarif

Sur inscription  
3,60 €



### Parenthé



Temps de rencontre et d'échanges  
avec Sabrina Talot, naturopathe :  
« Fatigue, alimentation, bien-être :  
des conseils pour toute la famille ».

### Jour & Horaires

**Mercredi 30 avril de 16h30 à 18h**

### Initiation à l'aquarelle avec Lou !



Venez découvrir la technique de  
la peinture à l'aquarelle dans une  
atmosphère chaleureuse et détendue !

### Jour & Horaires

**Mardi 8 avril de 9h30 à 11h**

**Vendredi 11 avril de 14h30 à 16h**

### Tarif

Gratuit - Sur inscription  
**Adultes uniquement**



# CSC Les Chênes

9 rue Utrillo  
01 34 14 32 65  
csc.chenes@ville-ermont.fr



## Viens jouer si T libre

Découverte de jeux traditionnels et de jeux de société.

Animé par l'association « SOURIRE ».

## Jour & Horaires

**Samedi 12 avril de 15h à 17h**

## Tarif

Pour les 6-11 ans (ouvert aux parents)

Gratuit - Sur inscription

## Nouveau Cycle découverte !

## Circuit cardio & stretching

Venez vous dépenser à travers une activité sportive dynamique dans un cadre chaleureux et convivial.

## Jours & Horaires

**Tous les jeudis de 14h à 16h**

**(du 3 avril au 26 juin)**

## Tarif

22,55 € - Places limitées - Sur inscription à l'accueil du CSC Les Chênes

## Maison de quartier des Espérances

112 rue du 18 Juin  
01 34 15 75 07  
mdq.esperances@ville-ermont.fr



## Glob'culture : Palais immersif

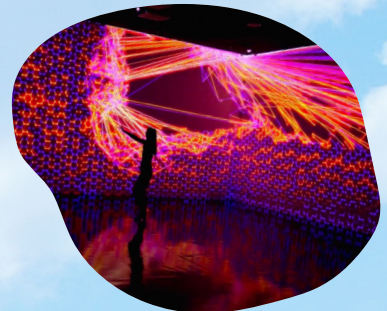
Découvrez l'exposition « Pixels » :  
Une expérience interactive avec l'univers créatif  
de l'Intelligence artificielle.

## Jour & Horaires

**Vendredi 11 avril départ 8h45 / retour avant 16h**

## Tarif

Tarif 3,60 €, sur inscription à la MDQ  
Transport à votre charge - Places limitées





**RETROUVEZ LE PROGRAMME  
COMPLET DES ACTIVITÉS DE VOS  
CENTRES SUR LE SITE DE LA VILLE !**



9 rue Utrillo  
01 34 14 32 65  
csc.chenes@ville-ermont.fr



Allée Jean-de-Florette  
01 34 44 24 60  
csc.rude@ville-ermont.fr



112 rue du 18 Juin  
01 34 15 75 07  
mdq.esperances@ville-ermont.fr